

talsee AG – Individuelle Badmöbel und Spiegelschränke auf Mass.

Das schwellenlose Traumbad

Mit dem Beginn des dritten Lebensabschnittes fängt eine spannende Phase an. Man packt im Eigenheim Projekte an, welche die Lebensqualität erhöhen und den Alltag selbstbestimmt



Yvonne Fischer, Badberaterin, Beratung & Verkauf, Talsee AG Hochdorf.

meistern lassen. Früher oder später wird auch das Bad zum Thema. Der Weg dahin soll weise geplant und fundiert durchdacht sein. Der persönliche Talsee-Badberater begleitet den Bauherrn ein Teilstück zu seinem neuen Traumbad. Und gibt ihm wertvolle Tipps, wie das Badezimmer schwellen- und fugenlos mit hochwertigen, langlebigen Materialien gestaltet werden kann. Yvonne Fischer, langjährige Badberaterin bei Talsee, verrät wie der Kunde zu seinem Talsee-Traumbad kommt.

Was für ein Traumbad wünscht sich der Kunde im dritten Lebensabschnitt?

Yvonne Fischer: Der Kunde wünscht sich ein wohnliches, zeitloses Traum-

bad. In dem er am Morgen energievoll in den Tag startet und abends sich vom Tag entlasten kann. Es soll schwellen- und fugenlos sowie mit warmen und angenehmen Materialien ausgestattet sein. Ein Traumbad mit viel Komfort und Wohlbefinden.

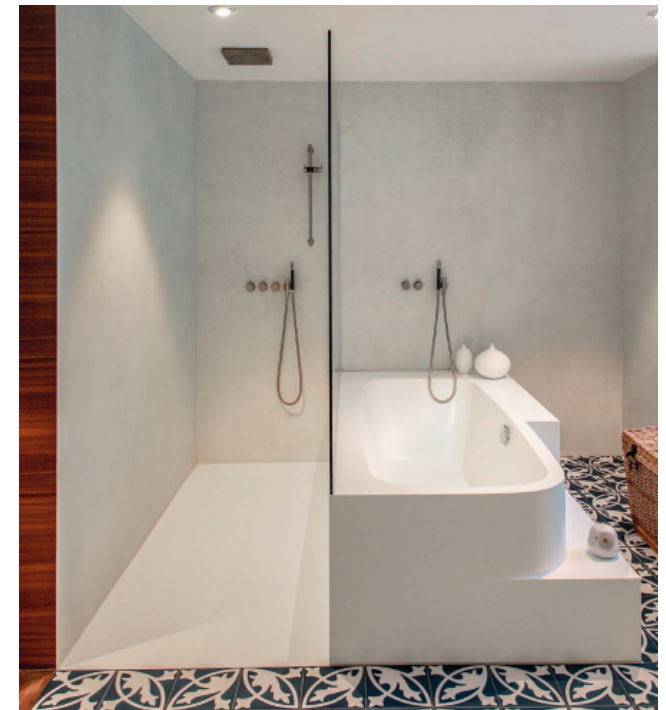
Wie geht Talsee auf diese neuen Bedürfnisse ein?

Yvonne Fischer: Mit unseren individuellen, fugenlosen und wohnlichen «purity» Dusch- und Badewannen aus dem hochwertigen Material Corian decken wir genau diese Bedürfnisse ab. Die «purity»-Lösungen sind massgefertigt auf den Grundriss, fugenlos miteinander verbunden und somit pflegeleicht und wartungsfrei. Der Eingang in die Dusche ist schwellenlos und daher sehr komfortabel. Je nach «purity»-Komposition montiert Talsee die Einrichtung. Oder unterstützt den Sanitärfachmann mit dem wertvollen Knowhow.

Erklären Sie uns bitte das Material Corian noch etwas näher?

Yvonne Fischer: Talsee setzt bei den Produkten auf das Original-Corion von DuPont. Dieses ist lichtecht, vergilbt also nicht. Der Grund dafür liegt im farblosen Bindemittel aus Acryl. Acryl wird auch zur Herstellung von Plexiglas verwendet, welches lichtecht bleibt und optisch wie Glas erscheint. Corian ist zudem handwarm zum Anfassen und angenehm in der Haptik. Und erhält vom TÜV die höchste Auszeichnung bei der Rutschfestigkeit von fugenlosen, planen Flächen im Nassbereich. Ausserdem ist es kratzfest und ein Hick kann durch den Talsee-Fachmann ausgebessert werden. Ein weiteres Designmerkmal ist der edle, verdeckte Waschbecken-Ablauf.

Gerade in einem bestehenden Eigenheim sind die Grundrisse und Anschlüsse ja meist gegeben. Die



Hochwertiges, fugen- und schwellenloses «purity»-Duschvergnügen aus Corian.

Ansprüche der Hausbesitzer ändern sich jedoch im Verlauf der Jahre. Wie individuell kann Talsee darauf eingehen?

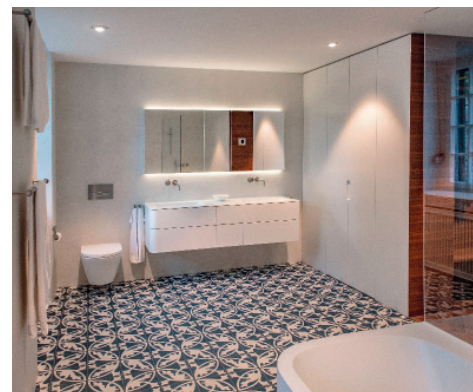
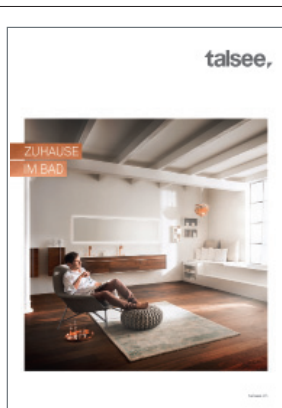
Yvonne Fischer: Das Unternehmen gestaltet sozusagen das Wunschbad des Kunden massvariabel um die bestehenden Boden- und Wandanschlüsse herum. Oftmals sind im bestehenden Bad zwei Waschbecken integriert. In der heutigen Situation würde eines jedoch ausreichen. So gestaltet der Badberater von Talsee gemeinsam mit dem Kunden eine auf die Bedürfnisse abgestimmte Badeinrichtung. Also ein Badmöbel mit einem Waschbecken und grosszügiger Ablagefläche seitlich davon. Oder die bestehende Badewanne

wird durch eine schwellenlose Dusche ersetzt. Ganz nach den Wünschen der Kunden.

Wie kommt der Kunde zu einem Bad von Talsee?

Yvonne Fischer: Am besten reserviert der Kunde sich seinen persönlichen Beratungstermin in einer unserer 6 Bad-Ausstellungen. Und kommt für ein unverbindliches Gespräch vorbei. Vorab lässt er sich bereits auf der Webseite von talsee.ch inspirieren und bestellt unseren Badkatalog bequem und kostenlos nach Hause. Oder er besucht uns an der Messe Bauen & Modernisieren vom 5. bis 8. September 2019 in Zürich in der Halle 4 am Stand C30.

Bestellen Sie noch heute kostenlos den Bad- und/ oder Spiegelschrank-Katalog von talsee unter der Telefonnummer 041 914 59 59 oder unter www.talsee.ch.



Das Badmöbel «pearl» aus dem hochwertigen und langlebigen Material Corian überzeugt in jeder Hinsicht.